



ANNAHME & ENTSORGUNG VON ORGANISCHEN ABFÄLLEN UND BAUSCHUTT



Im Garten und Landschaftsbau, bei der Pflege von öffentlichen Verkehrsflächen und Parkanlagen, aber auch in Privatgärten und bei Gewerbebetrieben fallen übers Jahr größere Mengen an Grün-, Baum- und Strauchschnitt an. Die umwelt-schonende Verwertung des organischen Abfalls in einem geschlossenen Kreislaufsystem ist heute für uns selbstverständlich.



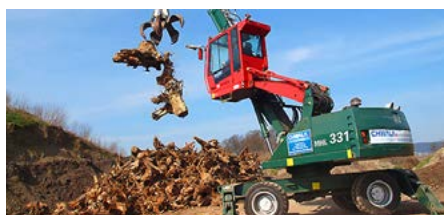
Bei Chwala Kompost Erde Kies decken wir auch den Bereich Entsorgung und organische Verwertung ab und übernehmen z.B. Grün-, Baum-, und Strauchschnitt, Stammholz, Wurzelstöcke, aber auch naturbelassenes Bauholz und Holzpaletten. Die natürlichen Abfälle - sie werden auf unserer firmeneigenen Kompostieranlage in Bad Vöslau geschreddert und abgesiebt – bilden das Ausgangsmaterial für Rohkompost und Aktiv-Mulchmaterial. Das dadurch gewonnene Hackgut wird als biogener Ersatzbrennstoff in Heizwerken der Region energetisch verwendet. Die feinen organischen Bestandteile verrotten unter optimalen Bedingungen ohne chemische Zusätze, zu qualitativ hochwertigem Rohkompost, der wiederum unseren verschiedenen Erden zugesetzt wird.



In der Regel liefern Garten- und Landschaftsgestalter, Gemeinden und Gewerbebetriebe aus der Region den Baum- und Strauchschnitt direkt auf unseren Platz in Bad Vöslau an. Wir übernehmen aber auch die Abholung von Altstoffsammelzentren der umliegenden Gemeinden.



Wir legen auch großen Wert darauf, dass der gesamte Verarbeitungsprozess möglichst umwelt- und ressourcenschonend abläuft – ganz im Sinne des Naturkreislaufes. Denn unser Kompost und unsere Qualitätserden sorgen für eine natürliche Nährstoffversorgung sowie ein gesundes Wachstum der Pflanzen, die am Ende ihres Lebenszyklus wieder zu Kompost werden.



Preis in € per Tonne / 10% MwSt.	exkl. MwSt.	inkl. MwSt.	RG
Annahme Aushubmaterial (rein)	10,50	11,55	3
Annahme & Entsorgung Aushub/Schotter vermischt	18,50	20,35	3
Annahme & Entsorgung Aushub/Bauschutt vermischt	43,50	47,85	3
Annahme & Entsorgung Bauholz (natur)	24,50	26,95	3
Annahme & Entsorgung Baum-/Strauchschnitt (rein)	62,50	68,75	3
Annahme & Entsorgung Baum-/Strauchschnitt verunreinigt	124,11	136,52	3
Annahme & Entsorgung Stammholz	kostenfrei	kostenfrei	
Annahme & Entsorgung Wurzelstöcke bis 1 m	88,00	96,80	3

